



linkcity lifento

sergic  
résidences services



Communiqué de presse  
24 octobre 2022

#### CONTACTS PRESSE :

Agence Shadow Communication pour Linkcity  
Aurélié Vinzent – 06 58 66 80 49  
[aurelievinzent@shadowcommunication.fr](mailto:aurelievinzent@shadowcommunication.fr)  
Karima Doukkali – 07 77 36 64 10  
[karimadoukkali@shadowcommunication.fr](mailto:karimadoukkali@shadowcommunication.fr)  
Céline Badet / Directrice Communication  
[c.badet@linkcity.com](mailto:c.badet@linkcity.com)  
06 99 82 35 67

Agence Fargo pour Lifento  
Barbara Aeschbacher – 0616838668  
[baeschbacher@fargo.agency](mailto:baeschbacher@fargo.agency)  
Cassandre Ferrela – 0616836455  
[cferrela@fargo.agency](mailto:cferrela@fargo.agency)  
Yaëlle Besnainou – 0616834518  
[ybesnainou@fargo.agency](mailto:ybesnainou@fargo.agency)

Ville d'Amiens – Amiens Métropole  
Sandrine Gandega-Delannoy  
06 34 23 05 12

Sergic  
Annabelle Huriez  
[ahurize@sergic.com](mailto:ahurize@sergic.com)  
07 60 10 58 71

## Linkcity, LIFENTO et SERGIC Résidences Services lancent un premier hôtel hospitalier et développent l'offre d'accueil près du CHRU d'Amiens

Le 19 octobre, le premier hôtel hospitalier développé par Linkcity et LIFENTO géré par Sergic Résidences a été inauguré à Amiens par Alain Gest, Président d'Amiens Métropole, Valérie Devaux, Adjointe au Maire d'Amiens déléguée au secteur sud, Thomas Lhermitte, Président d'Amiens Aménagement, David Marquet, Directeur Général Adjoint de Linkcity Ile-de-France, Frédéric Delleaux, Président de LIFENTO, Maxime Lefebvre, Directeur Général de SERGIC Résidences Services et Marie Blanckaert, Architecte et Urbaniste de l'Agence BLAU.

L'occasion de mettre à l'honneur une programmation favorisant les parcours de soins en proposant une alternative à l'hospitalisation complète et permettant ainsi de fluidifier les prises en charge dans les services hospitaliers grâce à l'hôtel hospitalier non médicalisé.

### Un hébergement qualitatif adapté aux enjeux du secteur de la santé

Ce sont 125 chambres, un restaurant et une halte-garderie pour environ 4 400 m<sup>2</sup> de surface de plancher qui ont trouvé leur place au sein du quartier Vert Campus à Amiens. Situé à quelques minutes du Centre Hospitalier Régional Universitaire (CHRU), ce nouvel équipement s'intègre parfaitement dans l'écosystème médical local et répond à la problématique d'un hébergement temporaire, qualitatif et adapté au secteur de la santé.

Cet ensemble immobilier accueillera en priorité les usagers du CHRU (patients, accompagnants, médecins, chercheurs...) avec pour objectif d'améliorer le parcours et le confort du patient, de leurs proches, en réduisant les contraintes liées à l'hospitalisation et de séjourner plus confortablement à proximité de leur lieu de prise en charge. Il offre l'opportunité à l'établissement hospitalier de se recentrer sur leur mission première de soins et de gérer au plus juste leur planning d'occupation des lits.

## Un travail collaboratif pour pallier aux problématiques des hôpitaux

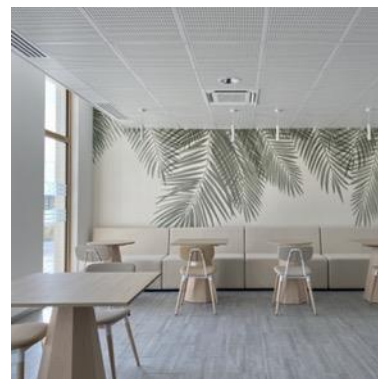
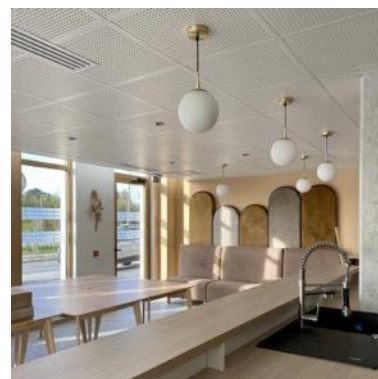
Linkcity, Lifento et Sergic Résidences proposent ici un nouveau service à impact positif en créant un cadre de vie propice au repos, en collaboration avec les acteurs locaux (élu, aménageur et CHRU), tout en palliant une problématique récurrente des hôpitaux : l'engorgement. C'est un véritable complément de services que cet équipement apporte, mettant en avant tous les codes de l'hôtellerie.

Dessiné par l'agence d'architecture et d'urbanisme BLAU, l'établissement jouit d'une ouverture sur le jardin pour les trois parties du bâtiment, permettant d'offrir aux chambres un maximum de lumière et d'ensoleillement.

Les éléments architecturaux choisis viennent compléter cette volonté de tons lumineux et chaleureux avec les plaquettes en terre cuite blanche lisse en majorité et enduit ton clair sur les façades, menuiseries en bois dans les chambres et en aluminium laqué dans les espaces communs.

Enfin, les aménagements et les ambiances intérieures et extérieures viennent renforcer le sentiment de bien-être et d'apaisement recherché pour cette typologie d'établissement qui participe au bon fonctionnement des soins.

Un équipement agile pour accompagner le personnel de soins dans leur mission première : soigner !



« *Nous pensons la ville avec pour ambition de répondre aux enjeux des territoires et d'améliorer la vie des usagers, en l'occurrence des patients, de leur famille et des soignants. Offrir un cadre apaisé et confortable pour séjourner à proximité du lieu de prise en charge, participe concrètement à réduire les contraintes liées à l'hospitalisation. Nous croyons en l'avenir des hôtels hospitaliers et travaillons à leur développement au niveau national* » précise Laurent Mourey, Directeur Général de Linkcity France et Président de Linkcity Ile-de-France.

« *L'ambition de Sergic est de faire que les lieux soient générateurs de liens. Nous développons une offre d'hébergement temporaire à destination des patients, aidants et accompagnants familiaux mais aussi des personnels de l'hôpital qui soit de qualité avec un service soucieux de leur confort tout en tenant compte de la fragilité des publics accueillis. Sergic entend ainsi poursuivre ses multiples engagements sociétaux et contribue à renforcer l'attrait des territoires et la force de ces différents acteurs dont les structures hospitalières.* » Maxime Lefebvre, Directeur Général de Sergic Résidences Services.

Frédéric Delleaux, Président de Lifento, ajoute : « *Nous sommes honorés de notre partenariat sur cette opération qui permet d'apporter une offre d'hébergement particulièrement utile aux patients du CHU d'Amiens et à leurs familles. L'équipe Lifento est fière de réaliser ainsi un investissement dont l'impact est majeur, en ligne avec son ADN.* »

### A propos de Linkcity

Linkcity, est la filiale de développement immobilier de Bouygues Construction. Au plus près des dynamiques locales et citoyennes, Linkcity s'engage pour projets immobiliers vivants et engagés. De l'aménagement de quartiers à la réalisation de bâtiments, de la construction neuve à la réhabilitation, les équipes de Linkcity s'attachent à combiner l'excellence environnementale et le bien-être des usagers. 30 ans de savoir-faire, associés à l'ingénierie de Bouygues Construction, garantissent le respect des engagements, la qualité et la fiabilité des réalisations. Les projets bénéficient également des apports du laboratoire de prospective, d'innovation et d'expérimentation du Groupe.

Twitter : <https://twitter.com/linkcity?lang=fr>

LinkedIn : <https://www.linkedin.com/company/linkcity-idf/>

Web : [www.linkcity.com](http://www.linkcity.com)

### A propos de SERGIC

4ème administrateur de biens français, Sergic est un groupe familial indépendant. Au travers de ses filiales dédiées, Sergic propose un accompagnement aux particuliers comme aux professionnels sur l'ensemble de la chaîne de valeurs de la gestion immobilière : de la gestion et valorisation du patrimoine, à l'exploitation de résidences services en passant par la commercialisation et l'investissement. SERGIC intervient sur 3 continents (France, Canada et Maroc) et compte plus de 1000 collaborateurs engagés à faire que les lieux soient générateurs de liens. Depuis sa création en 1963, Sergic s'emploie à incarner le rôle de tiers de confiance avec ses clients, ses

*partenaires et les collectivités. Pour l'ensemble de ses activités, le groupe place l'innovation, l'engagement social et environnemental au cœur de ses actions. Et s'affirme aujourd'hui comme un acteur de référence du bien vivre ensemble.*

*Web : [www.sergic.com](http://www.sergic.com)*

#### ***A propos de Lifento***

*Créée en 2018, LIFENTO est une société de gestion qui innove dans la gestion de fonds immobiliers spécialisés dans la santé. Elle accompagne les investisseurs professionnels dans leur stratégie d'investissement. A ce jour, la société a réalisé plus de 200 millions d'investissements en santé et médico-social en Europe (France, Belgique, Portugal, Italie et Allemagne). La distribution est déléguée à Aequam Capital.*

*L'ambition de LIFENTO : être un acteur à impact positif dans le secteur croissant et innovant de l'immobilier de santé, en accord avec sa philosophie de la performance durable et responsable.*

*Pour en savoir plus : <https://lifento.com/>*