



S.I.M.I.

Communiqué de presse
24 novembre 2022

Stand Linkcity
Niveau 1 – Passy
Stand n° D23

linkcity

CONTACTS PRESSE :

Agence Shadow Communication
Aurélié Vinzent – 06 58 66 80 49
aurelievinzent@shadowcommunication.fr
Karima Doukkali – 07 77 36 64 10
karimadoukkali@shadowcommunication.fr
Nina Djitli Chaumont – 06 62 94 86 84
ninadjitlichautmont@shadowcommunication.fr
Rachel Aline Diot - 07 77 92 35 65
rachelalinediot@shadowcommunication.fr

Linkcity
Céline Badet / Directrice Communication
c.badet@linkcity.com
06 99 82 35 67

SIMI 2022

Décarbonation, logements locatifs, villes moyennes ... Linkcity met à l'honneur les thèmes clés de l'immobilier de demain

Linkcity, sera présent au Salon de l'Immobilier d'Entreprise (SIMI) du 6 au 8 décembre au Palais des Congrès de Paris. A cette occasion, des projets emblématiques seront présentés et les experts Linkcity interviendront sur plusieurs conférences. Ainsi, l'immobilier bas carbone sera abordé à travers des solutions existantes pour décarboner l'immobilier sur toute la vie d'un projet. Un tout nouveau concept locatif baptisé Neoz à destination des familles permettra d'aborder de manière innovante le sujet des résidences gérées. Enfin le sujet des villes moyennes sera mis à l'honneur à travers des échanges sur les enjeux liés à l'urbanisation des territoires.

Linkcity candidatera au Grand Prix Habitat et Logement, catégorie Mixité d'usages, avec l'Ilot Fertile.

Immobilier Bas Carbone :

« Décarboner l'immobilier, comment activer et croiser l'ensemble des leviers sur toute la vie d'un projet ? »

Mardi 6 décembre à 15h30-16h30

Salle 342A - NIVEAU 3

Face aux forts enjeux de la transition environnementale, les solutions se multiplient pour décarboner l'immobilier. Des premières esquisses des bâtiments jusqu'à leur exploitation, en passant par la conception urbaine d'un quartier, de nombreux leviers peuvent être activés sur toute la vie d'un projet. À travers les retours d'expérience de plusieurs opérations, différentes solutions seront exposées : la construction bois sur le projet Quai 22 à Saint-André-lez-Lille, la réhabilitation sur le Collège Truffaut à Lyon, le zéro carbone en exploitation sur l'Ilot Fertile à Paris, l'aménagement bas carbone sur la Chocolaterie à Noisiel et Torcy ou encore les études d'ilots de chaleur urbains sur le projet Bruges 2 à Dijon. C'est également à l'échelle de l'entreprise que Linkcity se mobilise à travers une trajectoire carbone engagée. Différents acteurs de la Ville – élu, développeur, architecte, urbaniste, expert environnement - dressent un panorama des leviers de décarbonation de l'immobilier.

Intervenants :

Christine Grèzes, Directrice RSE & Innovation, Linkcity
Antoine Viger-Kohler, architecte et urbaniste, associé fondateur, TVK
Martine Sam, Architecte, Sam Banchet Architectures
Florian Dupont, co-fondateur, Agence Zefco

Logement et résidences gérées :

« A destination des familles ! Neoz : le duo gagnant logements locatif et services »

Mardi 6 décembre à 17h00-18h00

Salle 342 B - NIVEAU 3

Neoz répond à un besoin non adressé aujourd'hui. En effet, s'il existe de nombreuses offres pour des publics spécifiques (étudiants, jeunes actifs, seniors...), les familles qui cherchent à se loger en zone dense n'ont que très peu de choix. Fort de ce constat, Neoz est un concept locatif qui allie logement et services à l'échelle de l'immeuble. L'idée consiste à développer des logements prêt-à-vivre (abordables, équipés et connectés...) et des services partagés pour faciliter la vie des actifs (conciergerie, sport, coworking, studio pour invités, garde d'enfant, soutien scolaire...). Neoz permet à ses locataires de gagner du temps, d'économiser de l'argent tout en favorisant l'échange entre voisins et avec le quartier.

Intervenants :

Gérard Lodetti, Directeur général délégué, Linkcity France

Julien Schmid, Directeur Marketing stratégique, Bouygues Construction

Fabrice Lombardo, Directeur des activités immobilières, Swiss Life Asset Managers

Félicie KRIKLER, Directrice, Assael Architecture

Régions et villes moyennes

« Villes moyennes : un urbanisme qui veille sur ses habitants »

Mercredi 7 décembre à 14h00-15h00

Salle 352 B - NIVEAU 3

La crise sanitaire, les enjeux environnementaux, la philosophie du « slow life », l'essor du télétravail... autant d'éléments qui questionnent les citadins aujourd'hui et les poussent dans des villes à taille humaine. L'attrait est fort pour ces villes qui bénéficient d'infrastructures de transport, d'équipements publics, de commerces et services dans un cadre de vie apaisé et plus vert. Les palmarès de « villes où il fait bon vivre » se multiplient ; quitter Paris pour aller s'installer à Blois, Thionville, Chambéry ou Pau n'est plus un doux rêve mais se concrétise pour nombre de ménages. Est-ce une bonne nouvelle pour ces villes à taille raisonnable et leurs habitants « historiques » ? Comment s'adaptent-elles à ce nouvel eldorado ? Favorisent-elles vraiment un urbanisme du « soin et de l'attention » pour reprendre les termes du géographe Michel Lussault ?

Intervenants :

Pierre-Yves Muller, Directeur général de Linkcity en régions

Pierre Cuny, Maire de Thionville

Christophe Bouillon, Président de l'Association des Petites Villes de France, Maire de Barentin

Jérôme Greff, Architecte, GHA Architectes

Critères ESG dans les projets immobiliers

Conférence organisée par Wüest Partner :

« Comment objectiver la sur-valeur issue des critères ESG dans les projets immobiliers. Points de vue croisés d'un développeur et d'un conseil »

Judi 8 décembre à 15h30-16h30

Salle 252 A - NIVEAU 2

Cette conférence s'adresse à un public d'investisseurs, de promoteurs et d'utilisateurs désireux de mieux comprendre comment le développement durable impacte la valorisation des projets immobiliers. Wüest Partner et Linkcity présenteront la méthode d'analyse utilisée, dans le cadre de projets neufs, pour évaluer l'impact économique des critères environnementaux, sociaux et de gouvernance sur leurs programmes et plus largement dans le cadre de la feuille de route RSE de Linkcity.

Intervenants :

Béregère OSTER, Directrice Générale, Wüest Partner France

Zahra TANJI, Consultante ESG, Wüest Partner

François-Xavier FAVRE, Manager Suisse & Expert ESG, Wüest Partner

Frédéric DELABIE, Directeur régional Occitanie, Linkcity

Christine GRÈZES, Directrice RSE & Innovation, Linkcity

Les projets présentés au SIMI



Îlot Fertile – Paris 19^e

1^{er} quartier zéro carbone en exploitation de Paris



Unity – Nancy (54)

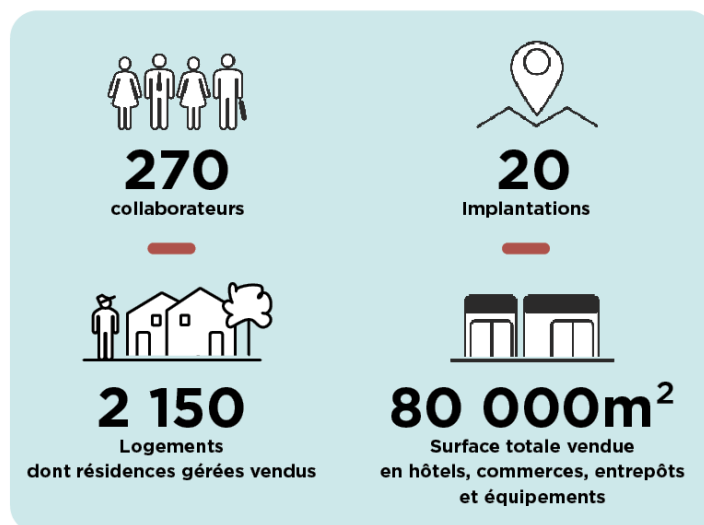
Des bureaux en bois et des matériaux biosourcés



Bruges II – Dijon (21)

L'aménagement d'une friche au service de la résilience

Chiffres clés



A propos de Linkcity

Linkcity est la filiale de développement immobilier de Bouygues Construction. Au plus près des dynamiques locales et citoyennes, Linkcity s'engage pour projets immobiliers vivants et engagés. De l'aménagement de quartiers à la réalisation de bâtiments, de la construction neuve à la réhabilitation, les équipes de Linkcity s'attachent à combiner l'excellence environnementale et le bien-être des usagers. 30 ans de savoir-faire, associés à l'ingénierie de Bouygues Construction, garantissent le respect des engagements, la qualité et la fiabilité des réalisations. Les projets bénéficient également des apports du laboratoire de prospective, d'innovation et d'expérimentation du Groupe. A l'écoute des territoires et de leurs partenaires, les femmes et les hommes de Linkcity développent une approche singulière fondée sur la pertinence des usages, leur intensification et leur hybridation. Ils se réinventent au quotidien et font preuve de créativité et de détermination pour répondre aux enjeux de l'immobilier de demain.

Twitter : <https://twitter.com/linkcity?lang=fr>

LinkedIn : <https://www.linkedin.com/company/linkcity-idf/>

Web : www.linkcity.com